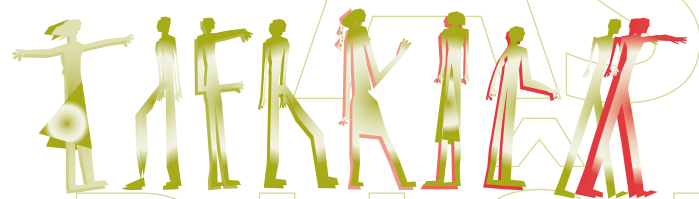


coordination
SAVARA



Un réseau régional au service du développement de la vie associative...

les Structures d'Appui
à la Vie Associative
en RHÔNE-ALPES

Appui à la Vie Associative consiste à accueillir gratuitement et à apporter, aux associations locales et aux porteurs de projets collectifs, une information, une aide technique et un accompagnement dans une dynamique de valorisation des projets associatifs.

La **Coordination Savara**, collectif des Structures d'Appui à la Vie Associative en Rhône-Alpes, **se donne pour missions essentielles :**

missions

- **être un lieu d'échanges**, de partage d'expériences, de transferts et de mutualisation de compétences, de co-formation.
- **être un lieu de repérage**, de qualification, d'accompagnement et d'évaluation des Structures d'Appui.
- **favoriser des démarches de regroupement** propres à développer les capacités d'intervention des Structures d'Appui.
- **organiser et animer toute action commune** à ses membres.
- **être l'interlocuteur privilégié** auprès de la Région Rhône-Alpes, des services déconcentrés de l'Etat et des collectivités territoriales.



appui-
vie
associative

Un réseau
opérationnel
ancré sur
le terrain...

- échanges,
mutualisation
- formation
- évaluation,
observation
- relais

charte

Valeurs

Les structures adhérentes partagent et s'engagent à respecter les valeurs suivantes :

- Le soutien à la vie associative est un élément de développement de la citoyenneté
- Le soutien à la vie associative se fait dans un souci de développement territorial
- Les structures adhérentes adoptent une déontologie avec un principe de confidentialité
- Le soutien à la vie associative implique le principe de disponibilité

Principes d'intervention

Les Structures d'Appui respectent les principes d'intervention suivants :

- Respect de l'autonomie associative
- Ouverture à toutes les associations respectueuses dans leur fonctionnement des principes démocratiques
- Soutien prioritaire aux associations et porteurs de projets collectifs
- Attention particulière aux petites associations
- Accueil, information et conseil gratuit pour le bénéficiaire, ouvert à tous
- Accompagnement pour le bénéficiaire financé par le recours à l'aide publique
- Bonnes relations avec les autres acteurs : complémentarité et subsidiarité

Pour qui ?

Les Structures d'Appui à la Vie Associative s'adressent aux associations et aux porteurs de projets collectifs.

Elles visent prioritairement les associations de taille modeste. Les publics et territoires en difficulté sont plus particulièrement pris en compte.

Comment ?

Les Structures d'Appui à la Vie Associative offrent un accès à de la documentation, de l'assistance, du diagnostic.

Elles aident les associations et porteurs de projets à s'orienter vers les ressources existantes dans leur environnement immédiat.

Les Structures d'Appui à la Vie Associative remplissent leurs fonctions en conformité stricte avec les législations en vigueur (sociale, fiscale, commerciale,...) et agissent dans le respect des professions réglementées.

Relations avec les autres acteurs

Les Structures d'Appui à la Vie Associative et la Coordination sont des acteurs de la vie associative

décidés à favoriser son développement et sa reconnaissance par le public le plus large. Elles sont animées par un souci de partenariat et de complémentarité, à la fois sur les plans local, régional et national.

Coordination SAVARA
Maison de la vie associative,
2 bd Irène Joliot Curie
01006 Bourg en Bresse cedex
04 74 23 29 43
savara@ouvaton.org

avec le soutien de

